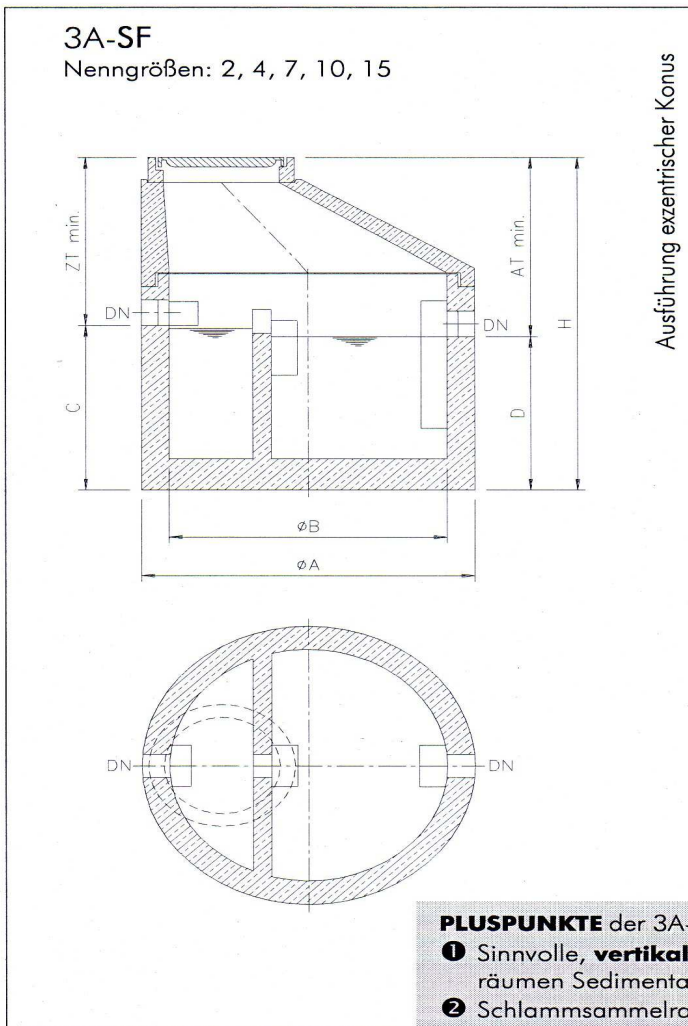


ABSCHIEDERANLAGEN FÜR FETTE NACH DIN EN 1825 UND DIN 4040-100

■ TECHNISCHE DATEN

□ Fettabscheider und Schlammfang - Kompaktanlage



- CE-Kennzeichnung + Konformitätserklärung
- DIBt-Zulassungsnummer: Z-54.6-250
- Werkstoffe: Herstellung der Behälter in güteüberwachter Fertigbauweise aus fugenlosem Stahlbeton nach DIN 4281 mit geprüfter Typenstatik. Die Schachtfertigteile erfüllen die Anforderungen der DIN 4034-1. Dichtungen und die zur Montage erforderlichen Gleitmittel werden mitgeliefert. – Systembedingte Einbauteile sind aus Edelstahl.
- Die Innenflächen der Stahlbetonbehälter sind zum Schutz gegen tierische und pflanzliche Fette und deren Abbauprodukte, reaktive Salze, hohe Temperaturen, Detergentien und deren Abbauprodukte mit einer Beschichtung nach den Anforderungen der DIN EN 1825-1 versehen.
- Gelenkige Rohranschlüsse durch werkseitig eingebaute beständige Dichtelemente (NBR) für KG-/PEHD- oder SML-Rohrsysteme. Andere Rohre können mit Übergangsstücken angeschlossen werden.

Bestellnummer	NS (NG)	Schlammfangvolumen [Liter]	Fettsp. -menge [Liter]	DN [mm]	ZT _{min} [mm]	AT _{min} [mm]	Ø A [mm]	Ø B [mm]	C [mm]	D [mm]	H [mm]	ca. Gewicht	
												schwerstes Teil [kg]	gesamt [kg]
FS02-20	2	200	180	150	1090	1160	1500	1200	970	900	2060	2680	3630
FS02-40	2	400	140	150	1090	1160	1500	1200	1170	1100	2260	3130	4080
FS04-40	4	400	300	150	1090	1160	1800	1500	1070	1000	2160	3780	5080
FS04-80	4	800	260	150	1090	1160	1800	1500	1570	1500	2660	4880	6180
FS07-70	7	700	520	150	1090	1160	2300	2000	1070	1000	2160	5340	7240
FS07-14	7	1400	440	150	1090	1160	2300	2000	1570	1500	2660	6670	8570
FS10-10	10	1000	830	150	1090	1160	2800	2500	1070	1000	2160	7010	9560
FS10-20	10	2000	650	150	1090	1160	2800	2500	1270	1200	2360	7850	10400
FS15-15	15	1500	920	200	1140	1210	2800	2500	1720	1650	2860	9530	12080

Maße gelten für BEGU-Schachtabdeckungen Klasse D 400; bei Kl. B 125 vermindert sich die ZT, AT und H jeweils um 40 mm! Bei NS (NG) 7, 10 und 15 wird im Gegensatz zur Zeichnung ein **zentrischer** Konus geliefert.